

**MANUAL**  
**DO USUÁRIO**  
**PURIFICADOR DE ÁGUA**

**VITA•SUPRA**

## **PARABÉNS! VOCÊ FEZ A MELHOR ESCOLHA.**

Você acaba de adquirir o Purificador de Água Latina VitaSupra, um produto de altíssima qualidade desenvolvido a partir de extensos estudos realizados em conjunto com conceituados centros tecnológicos. O resultado obtido é um produto único, com características que irão proporcionar qualidade e saúde para sua vida:

### **SAUDÁVEL:**

- Adiciona naturalmente sais minerais a água.
- 09 estágio de purificação, com ação bacteriostática.
- Elimina impurezas, gostos e odores desagradáveis, com nota máximo do Inmetro em purificação da água e remoção do cloro.
- Nanotecnologia que protege a água contra a contaminação de microorganismos.

### **SEGURO:**

- Tecnologia pure blue que avisa quando os filtros precisam ser trocados.
- Sistema blindado contra bichos, poeiras e insetos.
- Bivolt automático de 100 a 240V.
- Conexões anti-vazamento.

### **ECONÔMICO:**

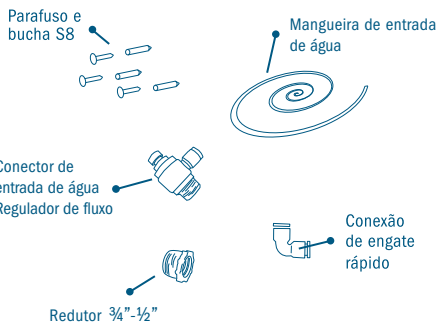
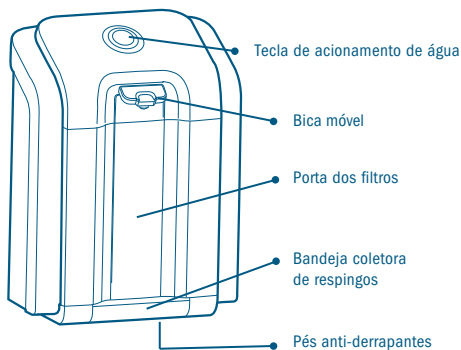
- Baixíssimo consumo de energia elétrica.
- Baixo custo de manutenção.

### **PRÁTICO:**

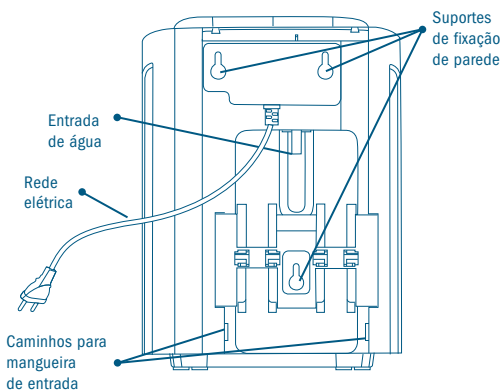
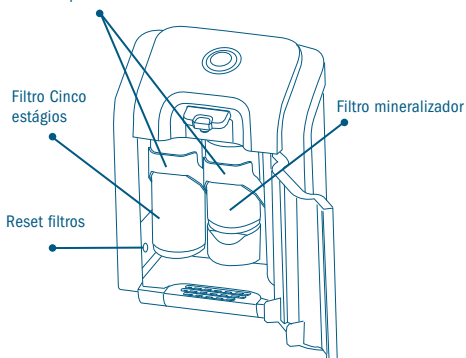
- Bica móvel para encher jarras e garrafas.
- Bandeja coletora de respingos.
- Inclui suporte de parede para ajudar na organização da sua cozinha.
- Você mesmo pode instalar.
- Rede de assistência técnica com cobertura nacional.

### **100% ECOLÓGICO**

## CONHEÇA SEU PURIFICADOR



### Sistema para troca dos filtros



## UNIDADE DE PURIFICAÇÃO DE REPOSIÇÃO

Para comprar os filtros de reposição ou obter descontos na compra do 1º filtro, cadastre-se no site [www.latina.com.br](http://www.latina.com.br) ou entre em contato através do telefone (16) 3377-9900.

### ⚠ Lembre-se de efetuar a troca dos filtros:

Tempo recomendado para troca do filtro cinco estágios	12 meses ou 7000 litros
Tempo recomendado para troca do filtro mineralizador	12 meses ou 7000 litros

O período de troca dos filtros poderá ser reduzido caso haja excesso de impurezas na água.

## ACESSÓRIOS OPCIONAIS

Estão disponíveis como acessórios: válvula reguladora de pressão, pré-filtro, mangueiras, niples e adaptadores de instalação.

Para adquirir os acessórios ou saber mais sobre o assunto, basta entrar em contato através do site [www.latina.com.br](http://www.latina.com.br) ou pelo telefone (16) 3377-9900.

## INFORMAÇÕES IMPORTANTES

- Este produto foi projetado para purificar água. Não utilize sob hipótese alguma outros tipos de bebidas. Isso pode danificar o produto e ocasionar a perda da garantia.
- Não é possível retirar água em caso de falta de energia elétrica.
- Sempre desligue o purificador da tomada e feche o registro de água para qualquer manutenção ou períodos prolongados sem uso. Ao religar, prossiga conforme descrito no item “Limpeza”.
- Este produto foi desenvolvido para uso doméstico e interno. Não instale em ambientes sujeitos a intempéries.
- Não permita que crianças brinquem com o purificador.
- A bandeja de água é removível para facilitar a eliminação da água recolhida. Não jogue excesso de água na bandeja.
- Por questão de segurança, a troca dos filtros deverá ser feita no máximo de 12 em 12 meses ou após o consumo de 7.000 litros de água. Isso evita a formação de biofilme, uma pequena película que pode ser formada na parede do filtro que pode contaminar a água em períodos mais longos.
- Dependendo da qualidade da água de entrada, a vazão na saída do produto poderá ser reduzida em função da retenção de partículas nos elementos filtrantes. Nesses casos, é necessária a substituição dos filtros em períodos menores que 12 meses.
- É normal a diferença de sabor da água purificada em relação à água mineral.
- Se o cabo de alimentação for danificado, deverá ser substituído pela assistência técnica.
- Os danos causados pelo não cumprimento das instruções deste manual são responsabilidade do consumidor.

## INSTALAÇÃO DO PONTO DE ÁGUA

Este produto está em conformidade com a norma NBR 14908:2004 e foi projetado para ser utilizado com água pré-tratada permanentemente clorada, segundo a portaria nº - 518, de março de 2004, do Ministério da Saúde, que deve ser obedecida pelas empresas públicas e privadas de fornecimento de água para as regiões urbanas. Sua unidade de purificação (filtro) possui uma câmara de pré-filtração. É ela que realiza a primeira etapa de retenção de partículas sólidas presentes na água. O período de troca do seu filtro poderá ser reduzido caso haja excesso de impurezas na água. Tais como: ferrugem na tubulação, excesso de sujeira na caixa-d'água ou outras impurezas. Nesses casos, será necessária a troca do filtro antes de 12 meses.

### **▲ A pressão da rede deve ser inferior a 392,3 kPa (4 kgf/cm<sup>2</sup>) e superior a 39,2 kPa (0,4 kgf/cm<sup>2</sup>).**

Para pressões maiores ou locais onde haja elevação brusca de pressão (golpe de aríete), deverá ser utilizada uma válvula reguladora de pressão (acessório). Recomendamos a utilização de um registro individual no ponto de água onde seu purificador será instalado. Devido à possibilidade de ocorrerem elevações bruscas de pressão na rede, recomendamos que o registro que abastece o purificador seja fechado no caso de ausência por período superior a um dia, a fim de evitar vazamentos.

### **▲ A vazão de água do produto depende da pressão do ponto de água. Caso deseje aumentar a vazão, verifique se o registro do ponto de água está totalmente aberto ou se a pressão atende o mínimo exigido. Caso a pressão seja inferior ao recomendado, uma alternativa é utilizar um ponto “direto da rua” desde que este esteja de acordo com as especificações do produto.**

No caso de uma nova instalação hidráulica, o uso de tubos de PVC e a cola, apesar de serem atóxicos, transferem para a água um leve “gosto de plástico” que tende a ser eliminado em alguns dias. Caso persista o problema verifique a instalação hidráulica.

Para o funcionamento correto do seu purificador, realize a sangria do ponto de água antes da instalação, para eliminar impurezas e o ar que possam estar alojados na tubulação.

## INSTALAÇÃO EM UM PONTO DE ÁGUA EXCLUSIVO

Não retire a etiqueta de identificação localizada na parte traseira do Purificador para não perder a garantia do seu produto.

Escolha um local livre de intempéries, protegido da chuva e do sol e distante de fontes de calor como fogões, estufas, etc.

Para a instalação do produto, é necessário um ponto de água com rosca de  $\frac{1}{2}$ " ou  $\frac{3}{4}$ "

Certifique-se que o local escolhido suporta o peso do Purificador (aproximadamente 3,0 kg - com água).

Para instalação em parede, siga as instruções do gabarito que acompanha o kit de instalação.

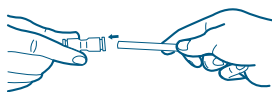
Não ligue o seu produto antes de concluir a instalação hidráulica.

Use uma tomada exclusiva para o Purificador. Não utilize extensões ou "benjamins".

Seu Purificador Latina utiliza sistema de conexões com engate rápido, seguro e fácil de usar.

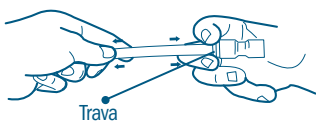
É importante que os encaixes sejam feitos corretamente para evitar vazamentos.

**⚠ O Produto não deve ser instalado sobre alguns tipos de madeiras ou outros materiais que possam ser danificados pelo contato com a água.**



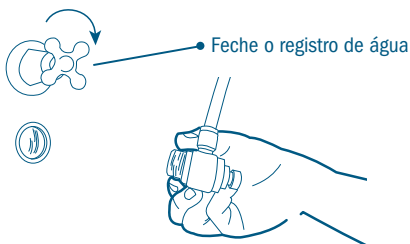
Deve-se encaixar a mangueira (ou tubo) o máximo possível dentro da conexão (aproximadamente 2 cm).

**ATENÇÃO: O SIMPLES TRAVAMENTO DA MANGUEIRA NÃO SIGNIFICA QUE A VEDAÇÃO FOI REALIZADA. FAÇA OS ENCAIXES ATÉ ULTRAPASSAR OS ANÉIS DE VEDAÇÃO NA PARTE INTERNA DA CONEXÃO.**



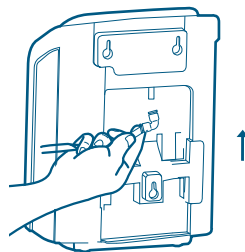
Para desencaixar, basta pressionar a trava na extremidade do conector e puxar a mangueira.

1



Fechando o registro de água e utilize o conector de entrada de água para instalar a mangueira no ponto onde o purificador será utilizado. Use uma redução de  $\frac{3}{4}$ " para  $\frac{1}{2}$ " caso necessário.

2



Engate a mangueira na entrada de água na parte traseira do produto utilizando a conexão de engate rápido.

3

Utilize os caminhos para passagem da mangueira para facilitar a acomodação da mangueira de entrada.

**⚠️ Certifique-se que a mangueira não está dobrada.**



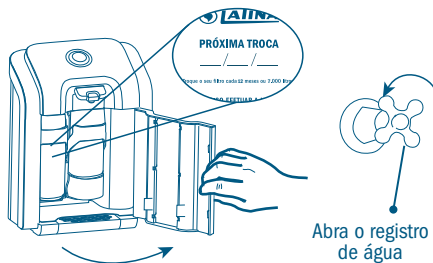
4

Abra a porta e anote nos filtros a data para próxima troca.

**⚠️ Certifique-se que os filtros estejam bem encaixados.**

Feche a porta e abra o registro do ponto de água.

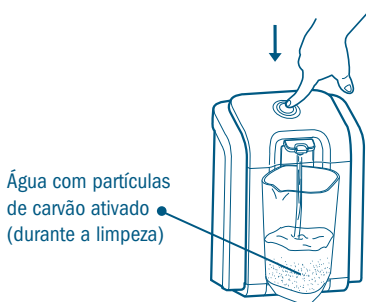
Ligue o produto no ponto de energia elétrica.



5

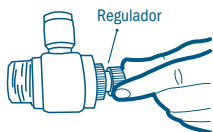
Acione a tecla para retirada de água e, com o auxílio de um recipiente, deixe escoar 20 litros de água (aproximadamente 5 minutos) até que sejam eliminadas as partículas de carvão ativado em suspensão.

**⚠️ É normal que a água saia escura durante a lavagem dos filtros, devido a presença de carvão ativado. O carvão ativado não é prejudicial a saúde.**



No início da utilização do produto poderá ocorrer pequenos gotejamentos após a interrupção da saída de água. Isso ocorre em função da presença de ar no interior dos filtros e será eliminado após os primeiros dias de uso.

6



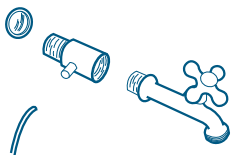
A conexão de entrada do seu produto possui um regulador de fluxo. Para o funcionamento correto do sistema de purificação do seu produto você deve ajustar a vazão de saída de água para 70 l/h (aproximadamente um copo de 200ml a cada 10 s). Para diminuir o fluxo gire o regulador no sentido horário, para aumentar o fluxo gire o regulador no sentido anti-horário.

**⚠️ Atenção para as especificações contidas no item “INSTALAÇÃO DO PONTO DE ÁGUA”.**

7

Realize a limpeza do seu purificador conforme descrito no item “limpeza”. Seu produto está pronto para ser utilizado.

## INSTALAÇÃO EM TORNEIRA



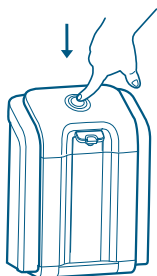
Para instalação em torneira deverá ser utilizado um adaptador que pode ser encontrado em nossa rede de assistência técnica.

Feche o registro de água e retire a torneira da parede.

Instale o adaptador entre a torneira e a parede. Use a redução de  $\frac{3}{4}$ " para  $\frac{1}{2}$ " caso necessário. Utilize veda rosca para garantir a vedação nos encaixes.

Engate a mangueira de entrada do produto no adaptador, certificando-se que a mangueira está completamente encaixada.

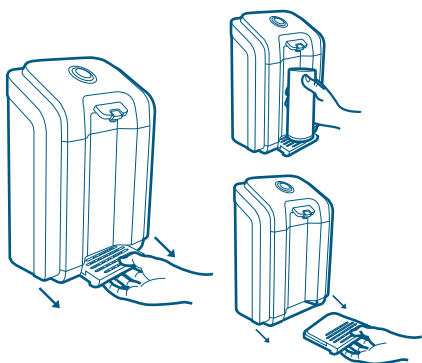
## UTILIZAÇÃO DO PRODUTO



Para realizar a retirada de água do produto basta clicar na tecla de acionamento de água.

Toque simples - retirada de água contínua. Para desligar clique novamente. O produto possui um sistema de segurança que interrompe o fluxo de água após aproximadamente 5 minutos. Basta pressionar novamente a tecla para retomar o fluxo de água.

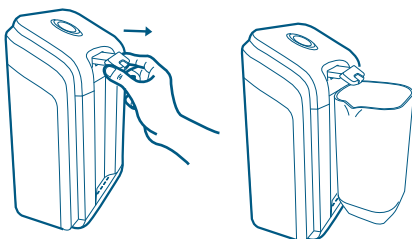
Toque contínuo (aproximadamente 2 segundos) - retirada de água em poucas quantidades. Quando o botão for solto, a saída de água será interrompida.



A bandeja pode ser utilizada para apoiar copos ou recolhida para encher jarras e outros recipientes.

**⚠ Nunca apóie jarras ou garrafas na bandeja de água.**

Para realizar a limpeza basta puxar a bandeja para removê-la.

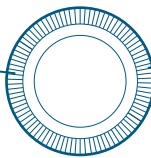


Caso seja necessário utilize a bica móvel puxando-a para fora.

## TECNOLOGIA PUREBLUE

Seu produto está equipado com a exclusiva tecnologia PUREBLUE que avisa quando os filtros precisam ser trocados.

**INDICAÇÃO AZUL**  
O sistema está funcionando corretamente.

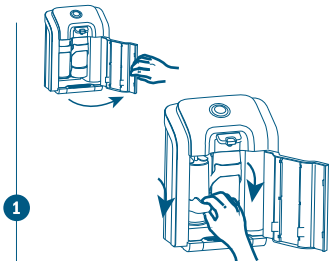


**INDICAÇÃO AZUL PISCANDO**  
É necessário efetuar a troca dos filtros.  
Após a substituição pressione a tecla reset na lateral interna do produto.

## TROCA DO FILTRO

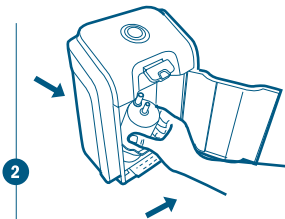
**⚠ Desligue o produto da tomada e feche o registro do ponto de água antes de realizar a troca dos filtros.**

Recomendamos a utilização de luvas para efetuar a troca do filtro, evitando problemas de contaminação na água.



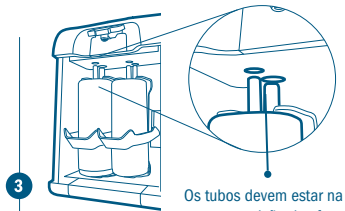
1

Abra a porta para ter acesso ao compartimento dos filtros e abaixe as alavancas para soltar os filtros do produto.



2

Retire os filtros usados e faça a limpeza do compartimento dos filtros com um pano úmido.



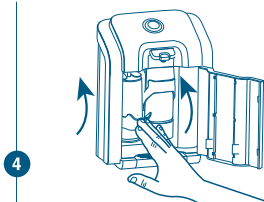
3

Posicione corretamente os novos filtros nos alojamentos, de forma que os tubos dos filtros estejam alinhados com os furos de vedação.

Os tubos devem estar na mesma posição dos furos

**É normal pingar algumas gotas de água quando os filtros forem retirados.**

**⚠**



4

Empurre as alavancas para cima com cuidado até que elas encostem nos filtros.

**Caso encontre dificuldade para levantar as alavancas, certifique - se que os filtros estão na posição correta.**

**⚠**



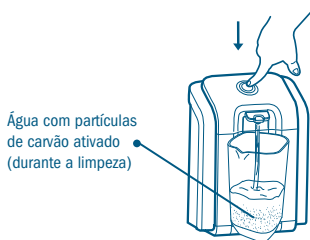
5

Abra o registro de água

Feche a porta do produto, abra o registro de água e conecte o produto no ponto de energia elétrica.

**Caso encontre dificuldade para fechar a porta, certifique se que as alavancas estão encostadas nos filtros.**

**⚠**



6

Água com partículas de carvão ativado (durante a limpeza)

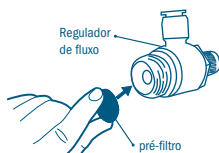
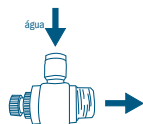
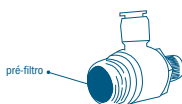
Acione a tecla para retirada de água e, com o auxílio de um recipiente, deixe escoar 20 litros de água até que sejam eliminadas as partículas de carvão ativado em suspensão.

**É normal que a água saia escura durante a lavagem dos filtros, devido a presença de carvão ativado. O carvão ativado não é prejudicial a saúde.**

**⚠**



## LIMPEZA DO PRÉ-FILTRO



O seu purificador possui um pré-filtro que previne a entrada de impurezas que atrapalham o funcionamento da válvula que fecha a entrada de água, podendo ocorrer gotejamentos. Este pré-filtro pode entupir prematuramente caso haja presença acentuada de grãos de areia, fragmentos de tubulação ou outras impurezas na sua rede de água. Recomendamos a sua limpeza a cada 6 meses ou quando o seu purificador apresentar redução do fluxo de água.

A limpeza pode ser feita com uma escova ou com o fluxo reverso de água, para que as impurezas retidas no pré-filtro sejam eliminadas.

O pré-filtro é fixado através de um processo de cravamento. Caso ele se desprenda do seu alojamento no ato da limpeza, basta posicioná-lo novamente no conector e aplicar uma leve pressão para que ele retorne a sua posição de trabalho.

## LIMPEZA

Realize freqüentemente a limpeza externa do seu produto. Para isso, utilize detergente neutro e pano macio. Nunca utilize álcool, thinner ou outros solventes.

Se o purificador ficar sem uso por um período prolongado, acione a tecla para retirada de água e mantenha o fluxo contínuo durante aproximadamente 5 minutos.

## NANOTECNOLOGIA BACTERICIDA

Seu produto possui nanotecnologia antimicrobiana nos componentes que entram em contato com a água. Esta tecnologia cria uma película protetora na superfície das peças plásticas utilizando íons prata que atacam os germes, bactérias e outros micro-organismos inibindo seu crescimento e eliminando por completo seus efeitos nocivos.

Mais benéficos para sua saúde:

- Torna produtos mais limpos, tendo ação esterilizante eficaz para a saúde preventiva e o bem-estar.
- Previne a formação de bolores e odores desagradáveis.
- Torna as superfícies limpas por muito mais tempo.
- Usa compostos naturais como princípio ativo.
- Não possui odor nem é corrosivo.
- Possui efeito contínuo e duradouro por toda a vida útil do produto.

## FILTRO MINERALIZADOR

O processo de certificação do produto não avalia as características referentes aos sais minerais. Para garantir a qualidade da água de nossos purificadores, o filtro mineralizador foi desenvolvido em parceria com laboratórios especializados conforme a legislação aplicável ANVISA - RDC 274 de 22 de setembro de 2005.

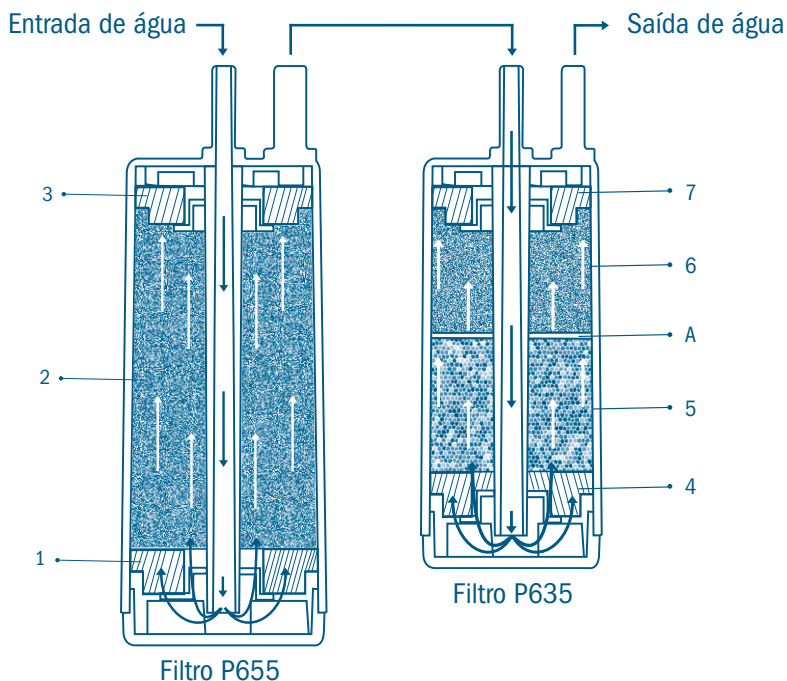
O filtro mineralizador, além de purificar a água, possui um mix de minerais composto por um coquetel equilibrado e fracionado de quartzo, dolomita e feldspato, que adiciona naturalmente cálcio, potássio, magnésio e silício na água.

A adição de minerais pode variar dependendo da utilização e da qualidade da água recebida em sua residência.

## PROBLEMAS E SOLUÇÕES

PROBLEMA	POSSÍVEL CAUSA	SOLUÇÕES
Não funciona	Falta de energia elétrica	Comunique-se com o fornecedor de energia
	Tomada com defeito	Chame um electricista para corrigir o defeito
Água com gosto indesejado	Utilização de rede de água inapropriada	Verifique a rede de água do ponto de instalação
	Utilização de mangueira de água inapropriada	Para o abastecimento de água deve ser utilizada a mangueira que acompanha o produto. Caso seja necessário utilizar uma mangueira de maior comprimento, esta deve ser adquirida através da nossa rede de assistência técnica
	Filtro Saturado	Troque o filtro. Consulte item “Troca do filtro”
Água escura	Resíduo de carvão ativado na água	Realize a limpeza dos filtros deixando escoar 20 litros de água até que sejam eliminadas as partículas de carvão ativado em suspensão
Porta não fecha	Filtro mal encaixado no produto	Posicione corretamente os filtros nos alojamentos, de forma que os tubos do filtro estejam alinhados com os furos de vedação e empurre a alavanca para cima com cuidado até que ela encoste no filtro
Vazamento		Conexões mal feitas
Não sai água	Registro de água fechado	Abra o registro do ponto de água
	Pressão baixa na rede de água	Consulte item “instalação do ponto de água”
	Falta de energia	Verifique se há energia elétrica
	Filtro Saturado	Troque o filtro. Consulte item “Troca do filtro”

## SISTEMA DE TRATAMENTO DE ÁGUA - ETAPAS DE PURIFICAÇÃO



\*Imagem meramente ilustrativa.

### Filtro P655

#### 1 - CÂMARA DE PRÉ-FILTRAÇÃO:

Primeira etapa de microrretenção de partículas e distribuição de água pela câmara de carbono ativado.

#### 2 - CÂMARA DE CARBONO ATIVADO COM PRATA COLOIDAL:

Primeira etapa de redução do teor de cloro, sabores e odores desagradáveis e controla o nível microbiológico com ação bacteriostática.

#### 3 - ELEMENTO FILTRANTE:

Última etapa de microrretenção de partículas.

### Filtro P635

#### 4 - ELEMENTO FILTRANTE:

Quarta etapa de microrretenção de partículas e distribuição de água pela câmara de mix de minerais.

#### 5 - MIX DE MINERAIS:

Coquetel equilibrado de minerais. Adiciona naturalmente cálcio, potássio, magnésio e silício na água.

#### A - MEMBRANA SEPARADORA

#### 6 - CÂMARA DE CARBONO ATIVADO COM PRATA COLOIDAL:

terceira etapa de redução do teor de cloro, sabores e odores desagradáveis e controla o nível microbiológico com ação bacteriostática.

#### 7 - ELEMENTO FILTRANTE:

Última etapa de microrretenção de partículas.

## CARACTERÍSTICAS TÉCNICAS

Dimensões (alt./larg./prof.)	335 x 245 x 145 mm
Peso líquido	2,5 kg
Faixa de tensão (Full range)	100 - 240V
Frequência	50 - 60Hz
Potência consumida	10W
Grau de proteção à umidade	IPX0
Temperatura de operação	5°C a 40°C
Vazão recomendada	70 l/h
Pressão de operação	39,2 a 392,3 kPa (0,4 a 4 kgf/cm <sup>2</sup> )
Vida útil filtro cinco estágios	12 meses ou 7000 litros
Vida útil filtro mineralizador	12 meses ou 7000 litros
Volume interno do produto	0,35 litros
Volume para ensaio de extraíveis	0,35 litros
Volume de referência para ensaio de particulado	3000 litros
Retenção de partículas	P-I
Retenção de cloro	C-I
Eficiência bacteriológica	Não se aplica

## GARANTIA

Obedecemos e respeitamos toda a legislação brasileira dos direitos do consumidor, particularmente o “Código de Defesa do Consumidor”, nos termos da Lei 8.078, de 11/9/90. Contudo, indo além, este produto para uso doméstico, devidamente lacrado, é garantido pela Latina contra eventuais defeitos de matérias-primas, ou de fabricação, pelo prazo de 1 (um) ano a contar da data da venda (3 meses de garantia legal, mais 9 meses de garantia contratual), comprovada pela nota fiscal, que é parte integrante deste certificado e deve acompanhar o produto, quando no exercício da presente garantia.

Advertimos que a garantia estendida eventualmente contratada não possui qualquer relação obrigacional com a Fabricante, já que o contrato é mantido entre consumidor e seguradora que oferece esse tipo de serviço.

Constatado o defeito de fabricação, o sr. Consumidor deverá se dirigir imediatamente a um dos postos autorizados, credenciados pela Latina (0800 123 090) e únicos autorizados a fazer eventuais reparos, munido da nota fiscal de compra, onde o produto defeituoso, estando no prazo de garantia, será reparado. No prazo de garantia, a mão-de-obra para este serviço também será gratuita, ficando a cargo do consumidor as despesas com o transporte do produto até o posto autorizado.

Em localidades onde não existam postos autorizados, ou fora do perímetro urbano, o produto deverá ser enviado até o posto autorizado mais próximo, ficando por conta do sr. Consumidor as despesas com seguro e transporte.

### **Este termo de garantia será anulado e sem efeito na ocorrência de qualquer das seguintes hipóteses:**

- Não forem cumpridas as recomendações contidas no manual do usuário fornecido pela Latina e que acompanha o produto;
- A etiqueta de identificação do produto for adulterada, rasurada ou removida;
- O produto for danificado em ocorrência de acidentes de transporte, armazenagem ou manuseio indevido;
- O defeito apresentado for causado por desgaste natural do produto, incluindo-se amarelamento das partes externas;
- Utilização de acessórios ou componentes, para instalação ou uso, não aprovados pela Latina ou em desacordo com as normas técnicas existentes no país;
- Ficar evidenciado que o produto sofreu uso indevido, modificações ou ainda consertos por pessoas ou entidades não autorizadas pela Latina;
- Se houver algum defeito na parte elétrica do produto, ocasionado por deficiência da instalação elétrica externa ou pela companhia de abastecimento de energia elétrica local.

### **A presente garantia só é válida para produtos adquiridos e utilizados no Brasil.**

#### **Esta garantia não cobre:**

- Despesas com instalação dos produtos;
- Chamadas relacionadas a informações que estejam contidas no manual do proprietário, ou que constem no próprio produto. Estes atendimentos, caso efetuados, serão cobrados;
- Danos em peças plásticas.

Garantias implícitas – esta garantia substitui todas as outras garantias, explícitas ou implícitas, e nenhum representante ou terceiro está autorizado a assumir qualquer outra obrigação relacionada à venda de nossos produtos em nome da Latina.

A Latina não se responsabilizará por quaisquer danos diretos, indiretos ou resultantes de uso ou desempenho do produto, ou outros prejuízos relativos a danos de propriedade ou prejuízos pecuniários, em não cumprimento das indicações deste manual.

**REDE DE ASSISTÊNCIA TÉCNICA**  
**[www.latina.com.br](http://www.latina.com.br)**

**[sac@latina.com.br](mailto:sac@latina.com.br)**  
**SAC: 0800 123090**

**Latina Eletrodomésticos S.A.**

Matriz: Av. Getúlio Vargas, 2700 - São Carlos - SP - CEP 13571-272 - CNPJ 00.217.622/0001-76

Filial: Rua Jornalista Edson Regis, 456 - Galpão 1, Módulo B e C - Recife - PE - CEP 51220-000 - CNPJ 00.217.622/0003-38